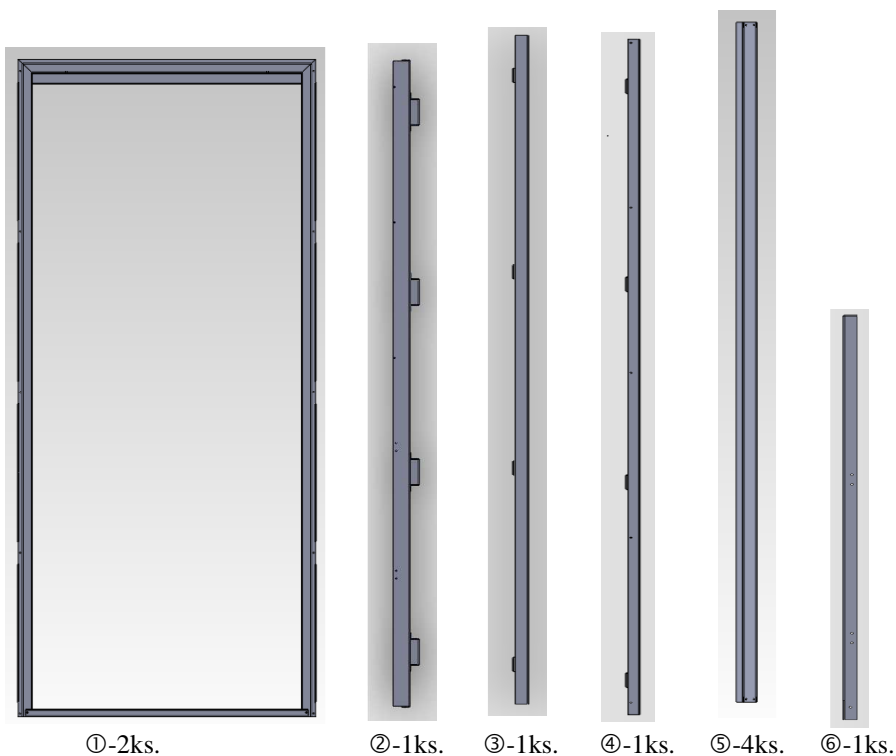


Návod na sestavení posuvného pouzdra KOOPERATIVA



Součásti balení

①-obrubový rám, ②-horní lišta, ③-vnitřní dorazová lišta, ④-zámková dorazová lišta, ⑤- výztuha , ⑥-spodní lišta, kolejničky, vozíčky, dorazy, vodící trn, trhací nýty



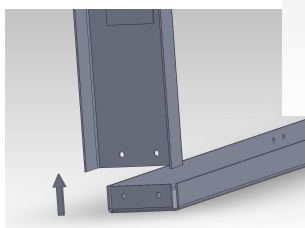
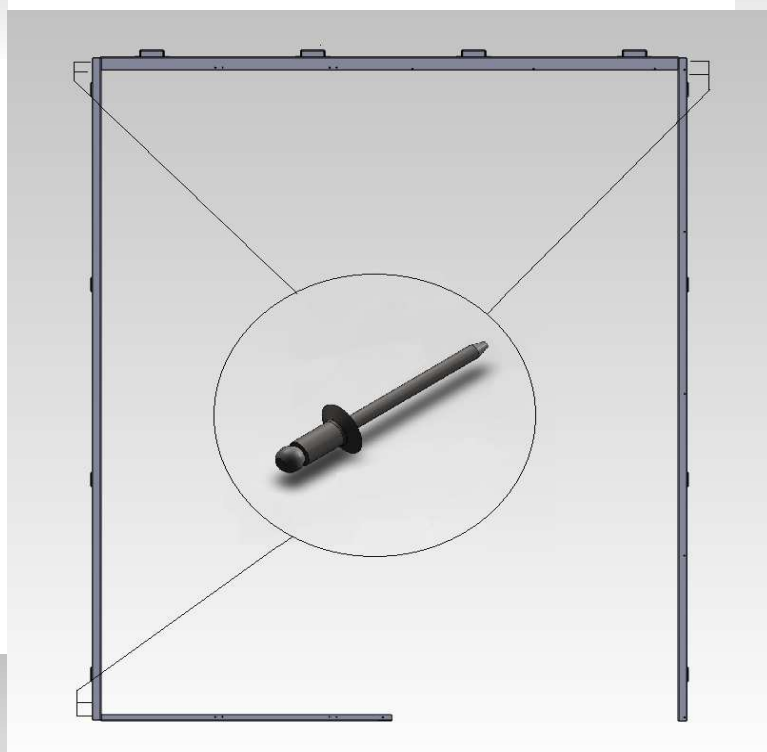
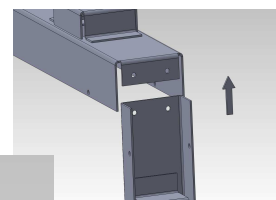
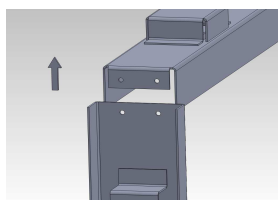
Pomůcky nutné k složení pouzdra: Nýtovací kleště, Šroubovák, Gumová palička

POZOR!! Při práci používejte ochranné pomůcky!!!

Sestavení se provádí na vodorovné zpevněné podlaze. Postupujeme dle obrázků uvedených níže.

Složení rámu

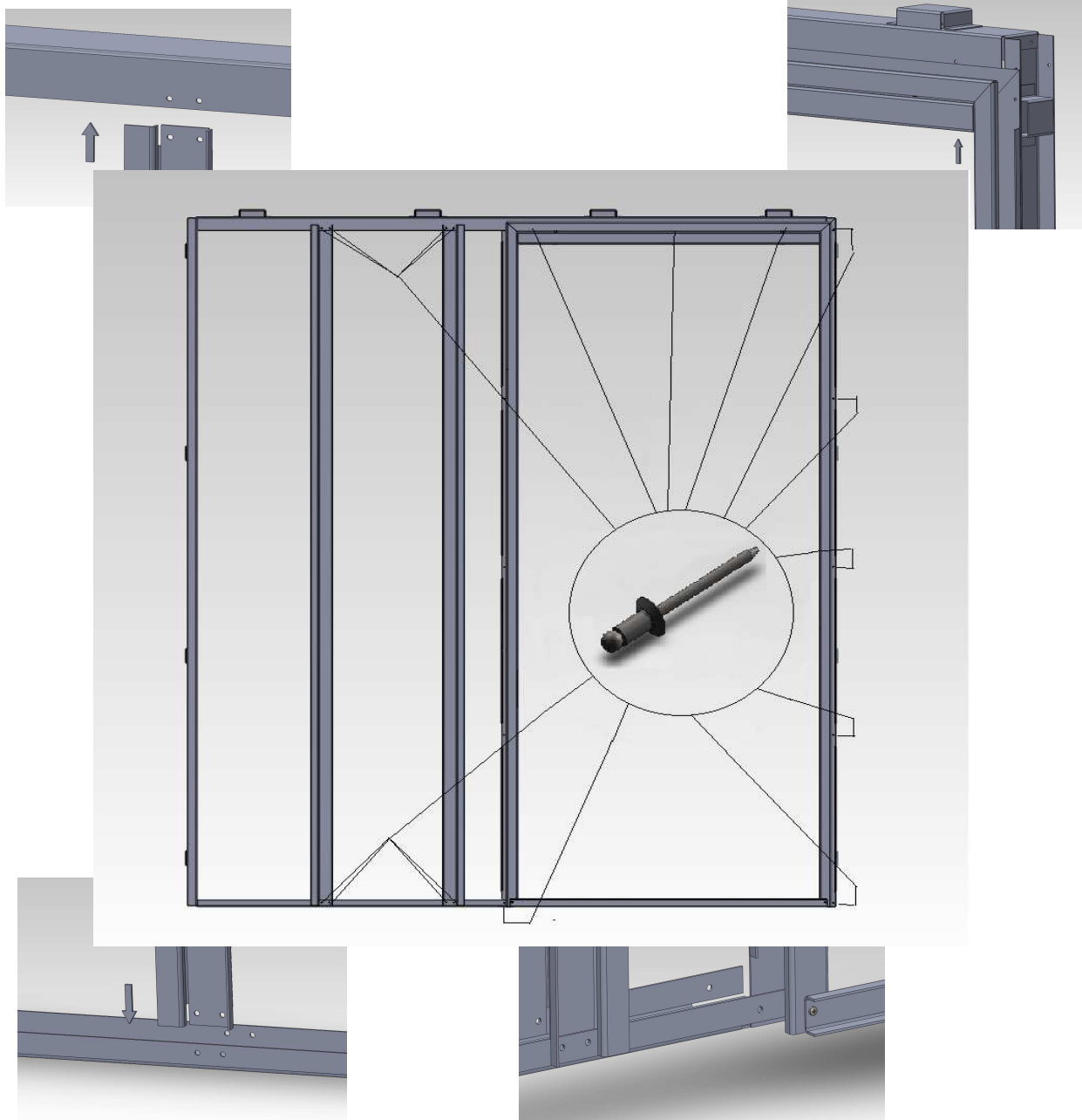
Do horní lišty² zasuneme vnitřní dorazovou lištu³ a zámkovou dorazovou lištu⁴. Následně do vnitřní dorazové lišty³ zasuneme spodní lištu⁶. Do všech otvorů spojovaných dílů roznýtujeme trhací nýty.

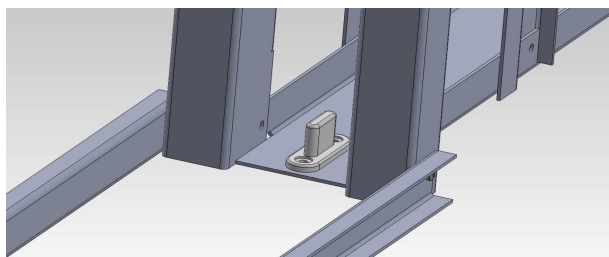


Vložení výztuh a obrubového rámu

Do horní lišty② a zároveň do spodní lišty ⑥ zasuneme výztuhy⑤. Obrubový rám① zasuneme v horní části mezi horní lištu② a zámkovou dorazovou lištu④ a ve spodní části do spodní lišty ⑥. Do všech otvorů spojovaných dílů roznýtujeme trhací nýty.

Vložení výztuh a obrubového rámu provádíme oboustranně.





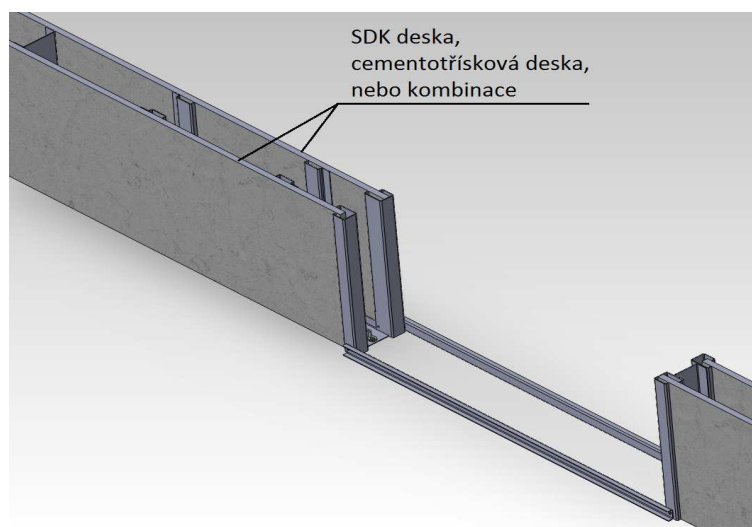
Před zabudování pouzdra do příčky připevníme na spodní lištu vodící trn.

Instalace pouzdra do stěny.

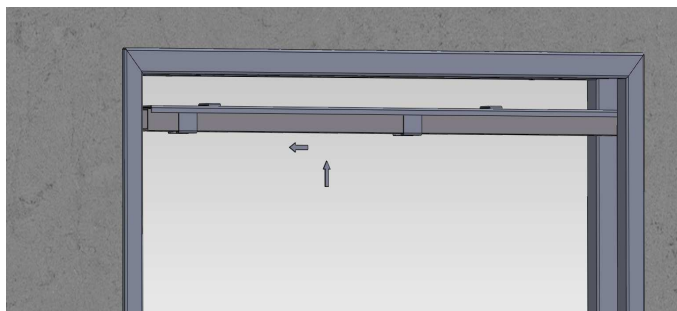
Při usazování pouzdra do stěny používejte vodováhu!!

Sádkartonová příčka – Postup je stejný jako při instalaci sádkartonové zárubně do příčky. Ukotvení k profilům sádkartonové konstrukce sestavené podle návodu výrobce SDK systému se provede přišroubováním každého kotvícího úchyty alespoň dvěma šrouby. Kotevní úchyty jsou jak na dorazových lištách tak na horní liště.

Zděná příčka – Na výztuhy, do prostoru kapsy pouzdra, přišroubujeme cementotřískové desky, případně SDK desky pro navýšení potřebné tloušťky stěny. Dále postupujeme stejně jako při zabudování zárubně pro zdění. Po zabudování se na cementotřískovou desku nanese stěrka do které se vloží armovací tkanina (perlina). Následně se nanese štuková omítka.



Po zabudování do příčky provedeme instalaci lišty s kolejničí, kterou zajistíme šroubkem proti vysunutí. Následuje instalace dveřního křídla. Postup je závislý na typu dveří.



Pokud bude na stavebním pouzdrů provedena jiná změna než je uvedena v montážním návodu, zaniká nárok na záruku!